

AUTUMN/WINTER 19/20



TREND- & FARVEGUIDE



I efteråret og vinteren 19/20 skal design være noget helt særligt, unikt eller enestående, og det skal meget gerne have en transformerende og vedvarende effekt. Derfor træder de enestående farver, materialer, former og funktioner frem. I denne trend- og farveguide til sæsonen AW 19/20 visualiseres pej gruppens fire trendtemaer med kollektionsbilleder i kategorien Kids/Youth.

Når kalenderen siger AW 19/20, har vi haft vækst i flere år. God og stabil vækst, der har givet både brands og forbrugere lyst til at investere i sig selv og i fremtiden. Økonomisk vækst udløser et ønske om personlig vækst samt forherligelse af alt, hvad der er godt, og i efteråret og vinteren 19/20 retter vi blikket mod en hyldest til et bedre liv – uden at det er på bekostning af fællesskab, samfund og miljø.

Individ og fællesskab behøver nemlig ikke at være modsætninger. Ønsket om en retfærdig, ren og sund verden, globalt sammenhold og en løsning på de politiske, demografiske og klimatiske udfordringer bliver større, når økonomien er god, men kan sagtens eksistere sammen med fokus på det lokale og nære. De bløde værdier og det etisk korrekte er i centrum, og sammen med det enestående skaber det masser af muligheder i fremtiden.

Farver og trendtemaer til AW 19/20

Selvforkælelse er ikke et fyord, og vi erkender, at livet bør være så godt som overhovedet muligt. Det, der førhen var luksus for de få, er blevet allemandseje, og derfor bliver den vigtigste opgave for design at udstyre mennesket med mulighed for at fungere i et nyt og bedre liv, snarere end blot at designe til fornødenheder.

pej gruppen byder på fire temaer til efterårer og vinteren 19/20, hvor det enestående er grundlaget: **The Known Unknown, Emotional Reflection, Nurturing Memories** og **The Peculiar Individual**.

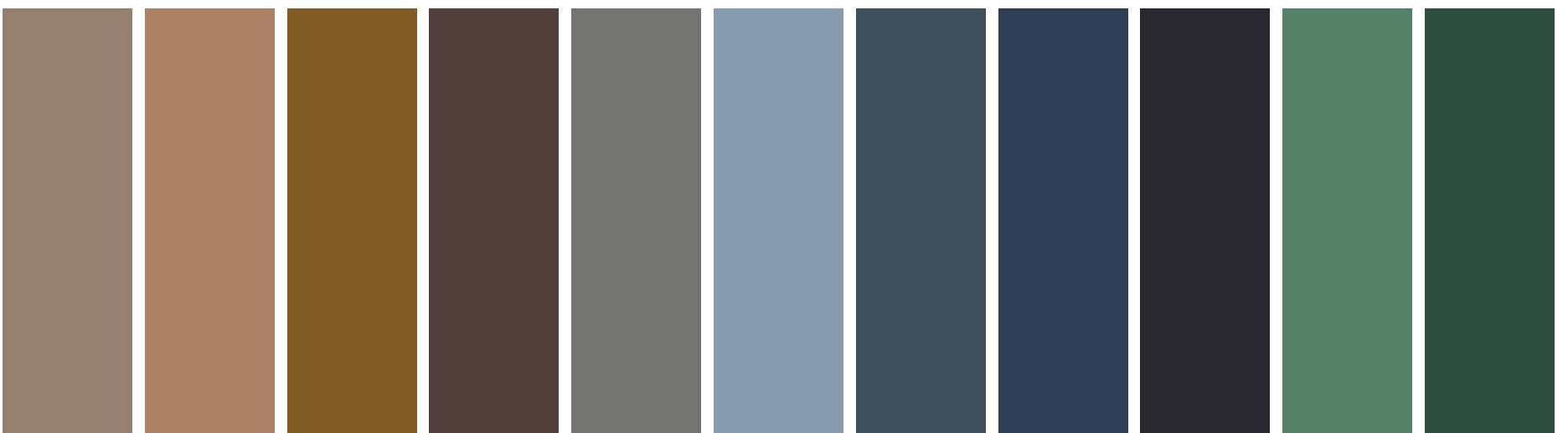
De nævnte farvenavne refererer til Pantone Fashion + Home-systemet.



TEMA 01 **THE KNOWN UNKNOWN**



I et krydsfelt mellem genkendelighed og mystik bevæger farverne sig i den mørke ende med mulighed for at tilsætte små detaljer af det lyse. **'Insigna Blue'** og **'Anthracite'** er to klassiske mørke farver, hvor en ny grøn som **'Deep Grass Green'** og den lysere blå **'Ashley Blue'** giver spil til farvekombinationer. Farverne eksperimenterer med spændende kræfter fra både naturen og mennesket tilsat særlige nuancer fra et ukendt land, planeter eller mytiske historier.





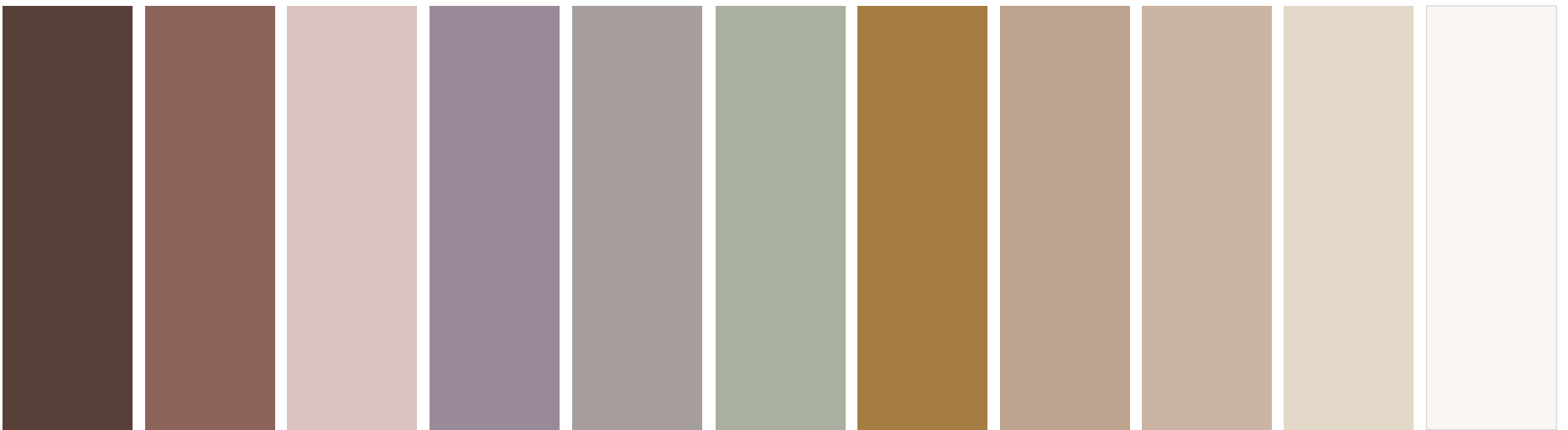


TEMA 02

EMOTIONAL REFLECTION



Forbrugerne efterspørger farver og produkter, der nærer dem selv og giver en forbindelse til krop, sind og selvrefleksion. Dette smitter også af på farvernes toner og dybde, hvor det lyse og matte får plads til at fylde os med ro og harmoni. **'Nomad'** er en farve, som vi ser nu, og som fortsætter, men i en mindre skala. Samtidig bringer **'Desert Sage'** en beroligende og ny grøn med ind i farvespillet, som fungerer meget smukt på store flader.



Soft Gallery



Creamie



TEMA 02

EMOTIONAL REFLECTION



TEMA 03

NURTURING MEMORIES



Erfaring og næring vil være nøglebegreber for farver, design og teknologi. Farverne er varme, dybe og giver mulighed for at skabe overflader, der har masser af tekstur. **'Vineyard Wine'** favner blandingen mellem de brune farver og de røde, som vi har set i noget tid, når vi når til denne sæson. **'Capulet Olive'** kan med fordel bruges som helfarve frem for den røde. Tekstur, formsprog og materialer må gerne signalere tid, kvalitet, erfaring og minder.

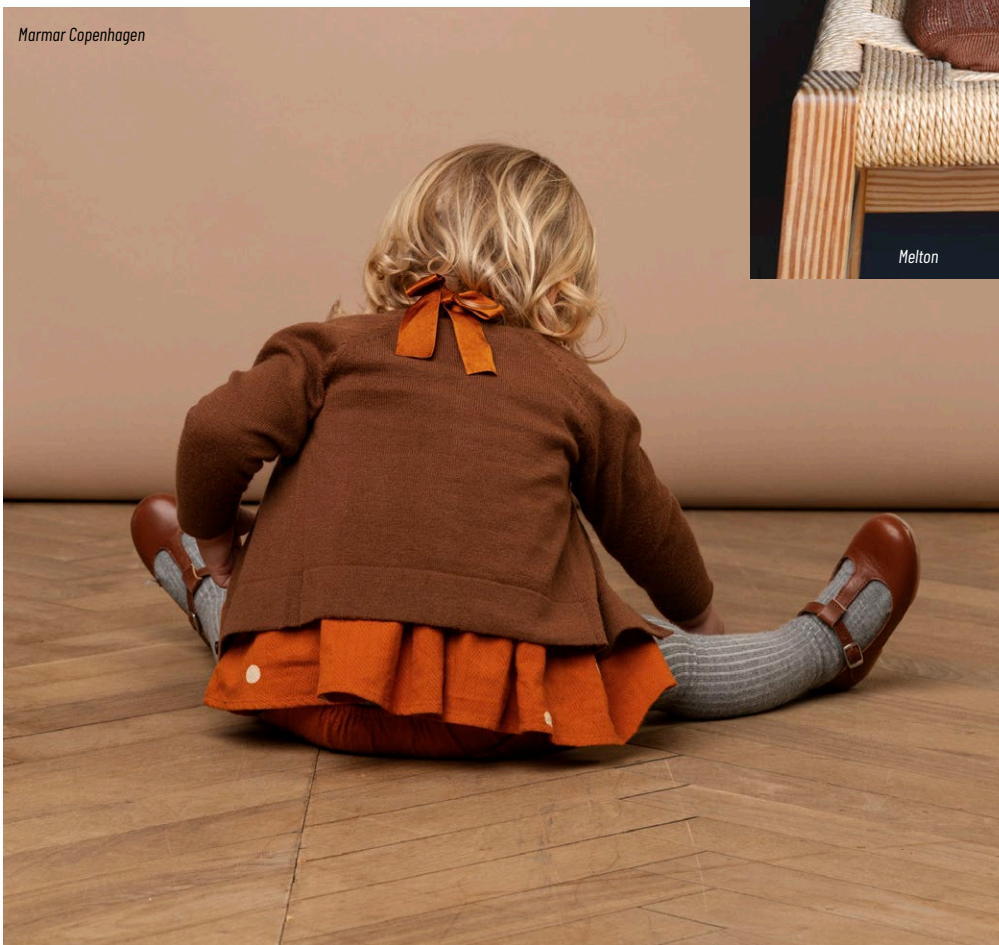


Olivier Ribardiere

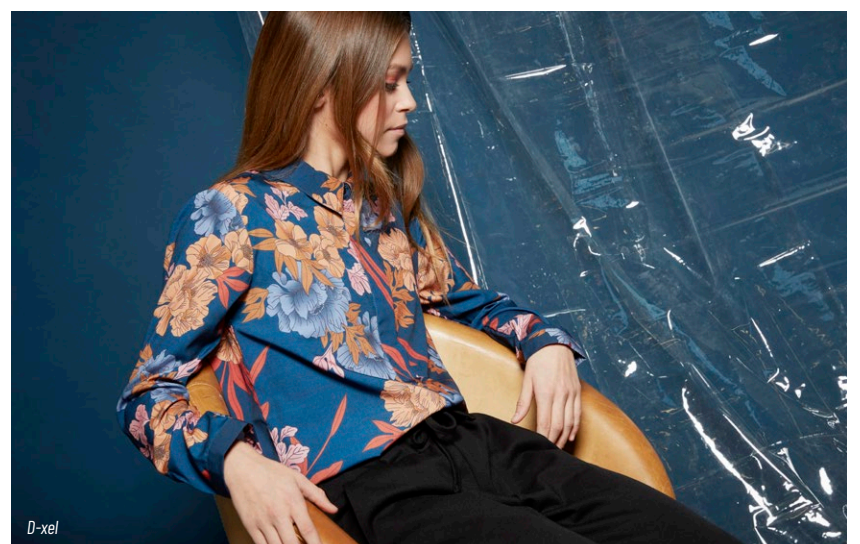
Galerie Momoqusa



Melton



Marmor Copenhagen



D-xel



TEMA 03

NURTURING MEMORIES





TEMA 04 THE PECULIAR INDIVIDUAL



I takt med at alle stilarter omfavnes, og at køn, alder og skam udviskes, dukker nye former for selvudfoldelse og identitet op. Farverne får et besynderligt, men samtidig genkendeligt tvist. Det handler om sammensætninger og kreativitet. Den stærke **'Rhododendron'** kan blandes med **'Skyway'** og **'Willow Green'**, og på den måde skaber man både et genkendeligt, men finurligt nyt udtryk. Her er der plads til at lege med farverne.





Small Rags



Grunt

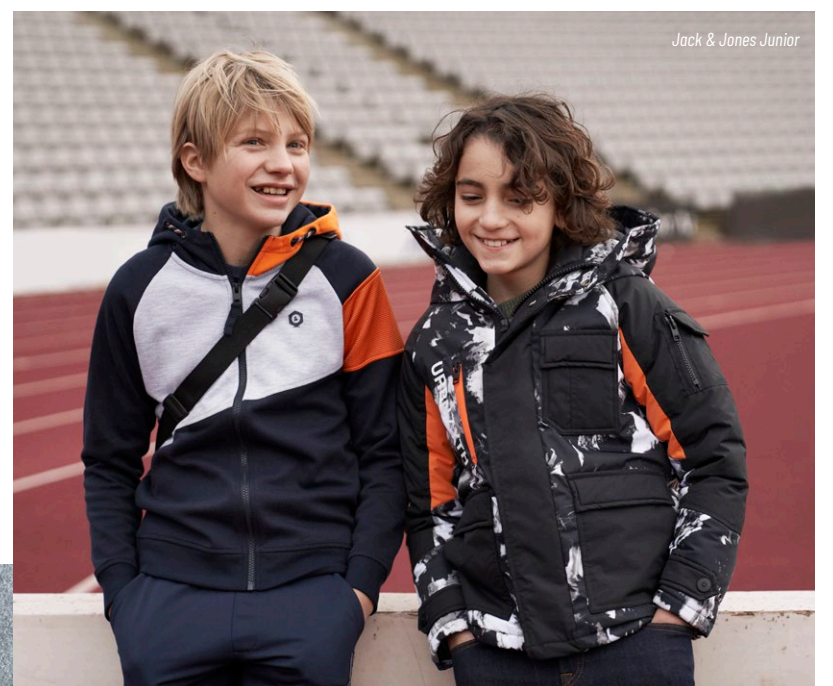


S. Oliver Junior



TEMA 04 **THE
PECULIAR
INDIVIDUAL**

Add To Bag



Jack & Jones Junior



Molo