

AUTUMN/WINTER 19/20



Saba Petrón

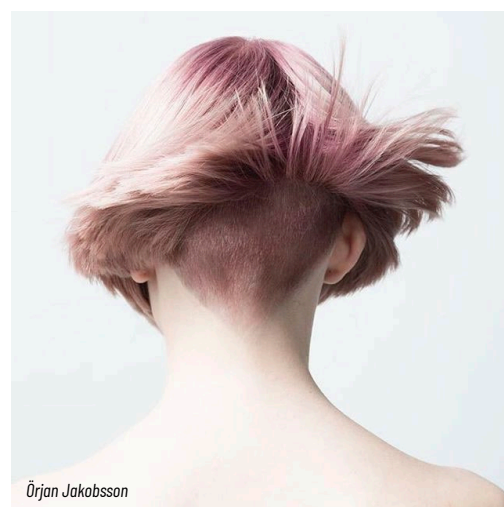
TREND- & FARVEGUIDE



Lella Jeffers



Brandon Jones



Örjan Jakobsson

I efteråret og vinteren 19/20 skal design være noget helt særligt, unikt eller enestående, og det skal meget gerne have en transformerende og vedvarende effekt. Derfor træder de enestående farver, materialer, former og funktioner frem. I denne trend- og farveguide til sæsonen AW 19/20 visualiseres pej gruppens fire trendtemaer med kollektionsbilleder i kategorien Men/Women.

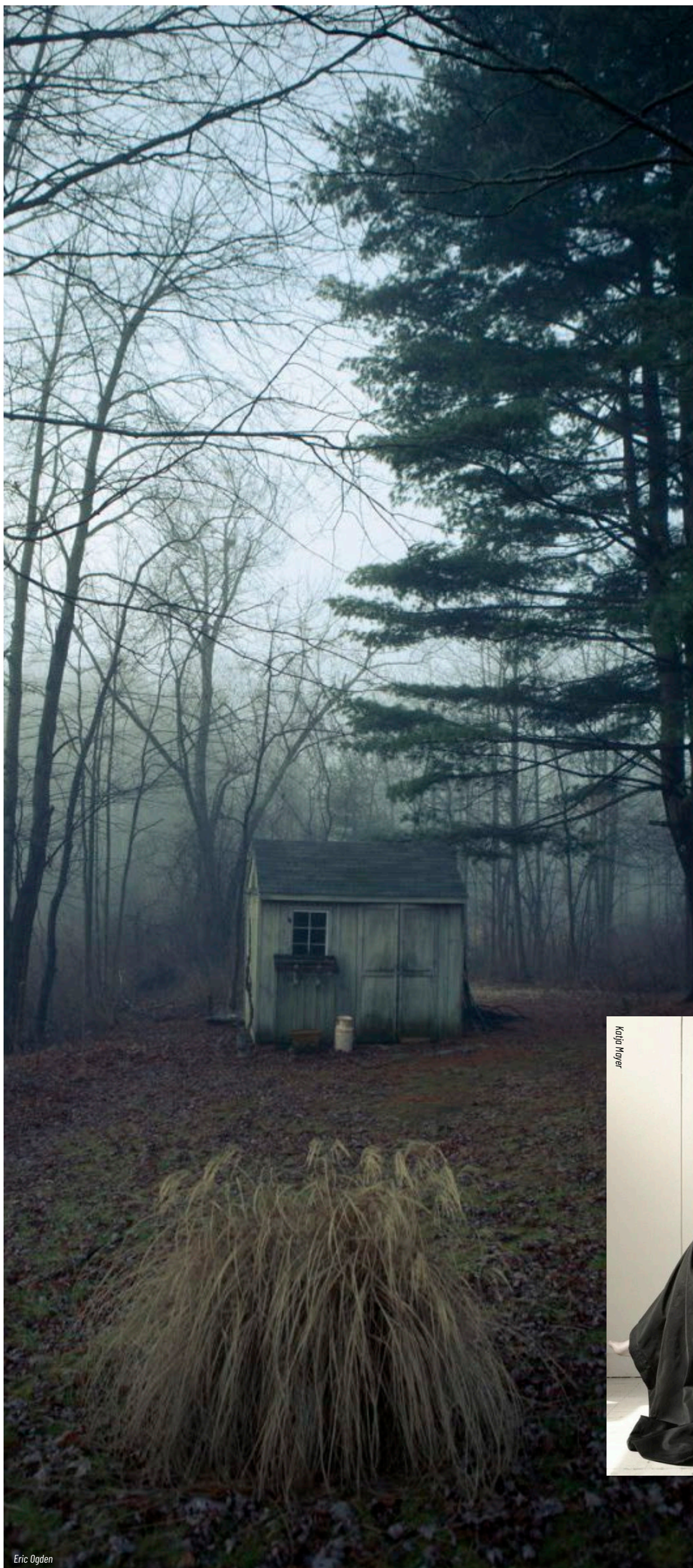
Når kalenderen siger AW 19/20, har vi haft vækst i flere år. God og stabil vækst, der har givet både brands og forbrugere lyst til at investere i sig selv og i fremtiden. Økonomisk vækst udløser et ønske om personlig vækst samt forherligelse af alt, hvad der er godt, og i efteråret og vinteren 19/20 retter vi blikket mod en hyldest til et bedre liv – uden at det er på bekostning af fællesskab, samfund og miljø. Individ og fællesskab behøver nemlig ikke at være modsætninger. Ønsket om en retfærdig, ren og sund verden, globalt sammenhold og en løsning på de politiske, demografiske og klimatiske udfordringer bliver større, når økonomien er god, men kan sagtens eksistere sammen med fokus på det lokale og nære. De bløde værdier og det etisk korrekte er i centrum, og sammen med det enestående skaber det masser af muligheder i fremtiden.

Farver og trendtemaer til AW 19/20

Selvforkælelse er ikke et fyord, og vi erkender, at livet bør være så godt som overhovedet muligt. Det, der førhen var luksus for de få, er blevet allemands-eje, og derfor bliver den vigtigste opgave for design at udstyre mennesket med mulighed for at fungere i et nyt og bedre liv, snarere end blot at designe til fornødenheder.

Efterår og vinter 19/20 byder på fire temaer, hvor det enestående er grundlaget: **The Known Unknown**, **Emotional Reflection**, **Nurturing Memories** og **The Peculiar Individual**.

De nævnte farvenavne refererer til Pantone Fashion + Home-systemet.



TEMA 01 **THE
KNOWN
UNKNOWN**

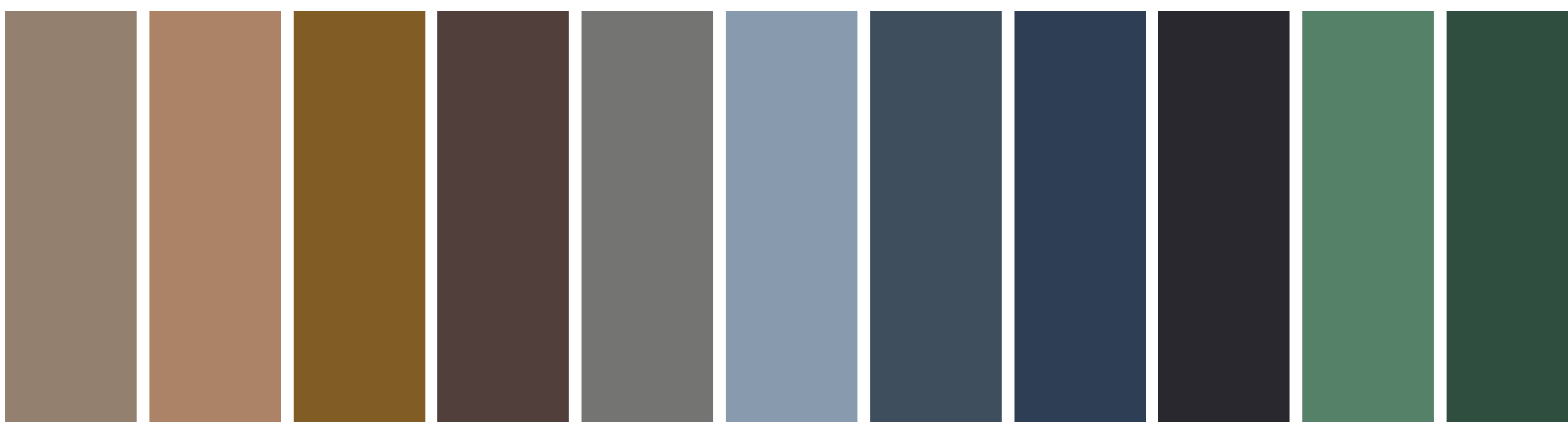


I et krydsfelt mellem genkendelighed og mystik bevæger farverne sig i den mørke ende med mulighed for at tilsætte små detaljer af det lyse. **'Insigna Blue'** og **'Anthracite'** er to klassiske mørke farver, hvor en ny grøn som **'Deep Grass Green'** og den lysere blå **'Chicory'** giver spil til farvekombinationer. Farverne eksperimenterer med spændende kræfter fra både naturen og mennesket tilsat særlige nuancer fra et ukendt land, planeter eller mytiske historier.



Kajsa Meyer

Eric Ogden





Sofie Schnoor



Becksøndergaard



Markberg



Max Valmary



By Malene Birger

TEMA 01 **THE
KNOWN
UNKNOWN**



Beaumont



Sparks Copenhagen



Cavaliere



Minus



Mac



Fuchs Schmitt

TEMA 01 **THE
KNOWN
UNKNOWN**



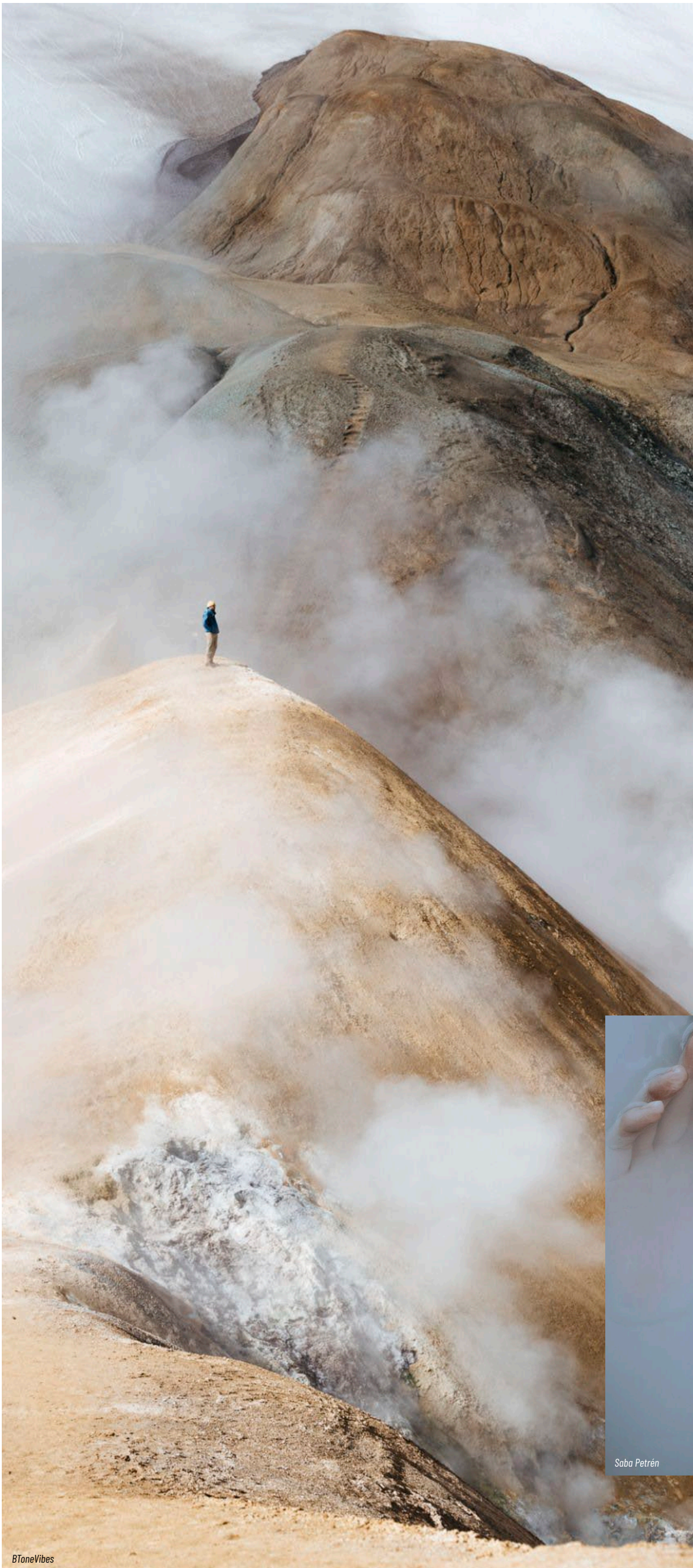
Margittes

TEMA 02

EMOTIONAL REFLECTION

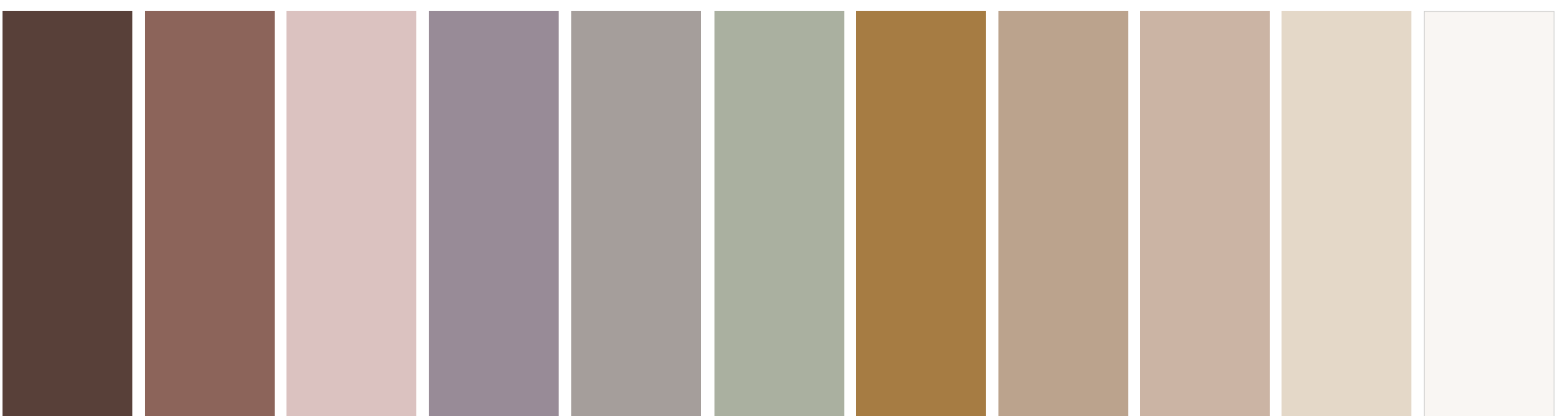


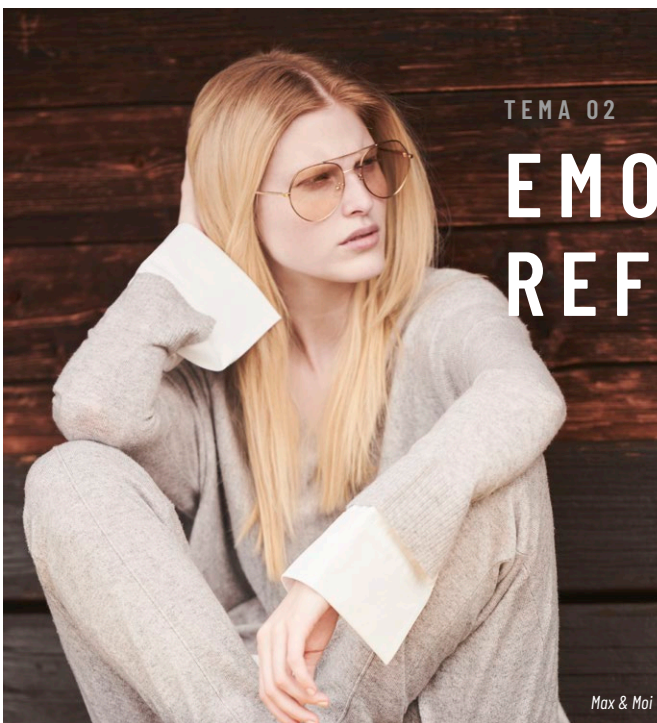
Forbrugerne efterspørger farver og produkter, der nærer dem selv og giver en forbindelse til krop, sind og selvrefleksion. Dette smitter også af på farvernes toner og dybde, hvor det lyse og matte får plads til at fylde os med ro og harmoni. **'Nomad'** er en farve, som vi ser nu, og som fortsætter, men i en mindre skala. Samtidig bringer **'Desert Sage'** en beroligende og ny grøn med ind i farvespillet, som fungerer meget smukt på store flader.



Saba Petrán

BToneVibes







TEMA 02

EMOTIONAL REFLECTION

TEMA 03

NURTURING MEMORIES



Erfaring og næring vil være nøglebegreber for farver, design og teknologi. Farverne er varme, dybe og giver mulighed for at skabe overflader, der har masser af tekstur. **'Vineyard Wine'** favner blandingen mellem de brune farver og de røde, som vi har set i noget tid, når vi når til denne sæson. **'Capulet Olive'** kan med fordel bruges som helfarve frem for den røde. Tekstur, formsprog og materialer må gerne signalere tid, kvalitet, erfaring og minder.

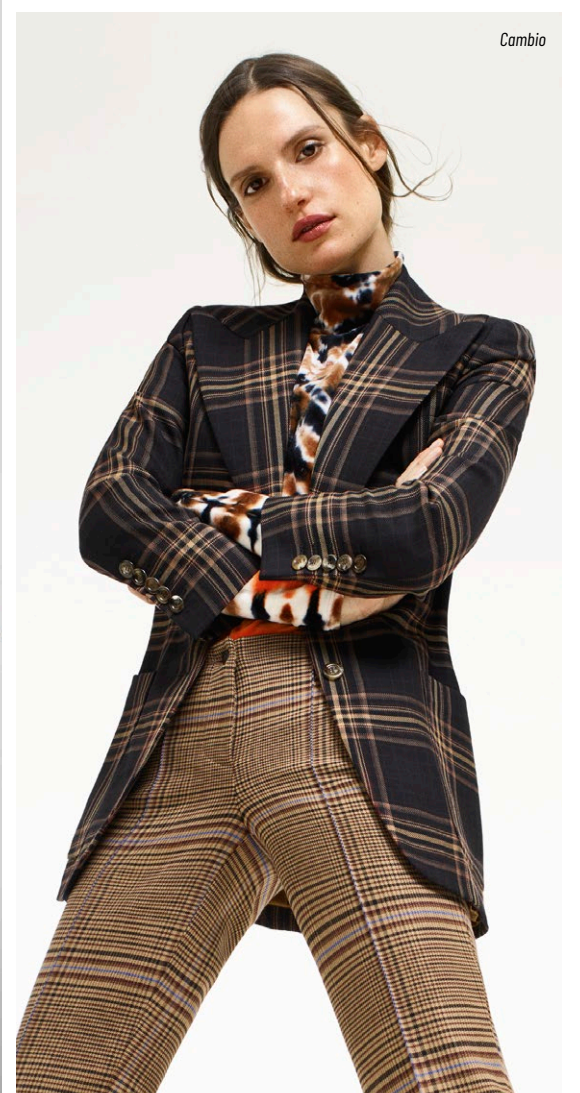
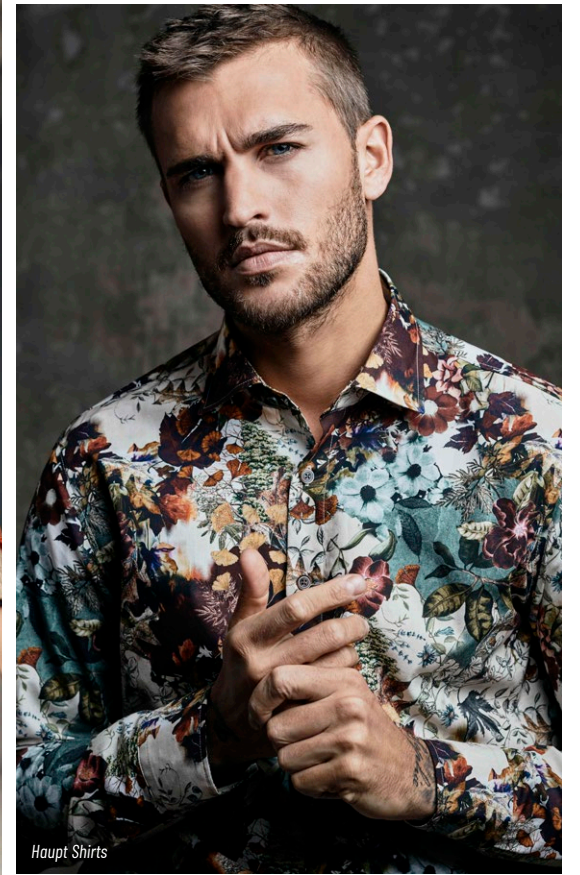


Thurstan Redding

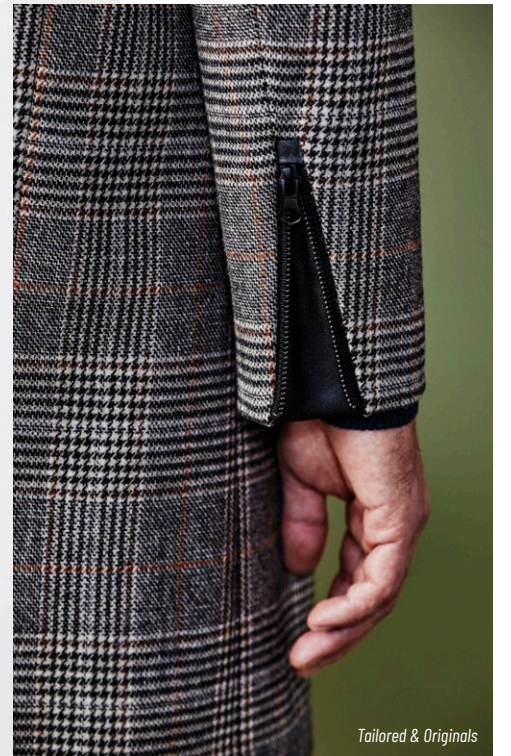


Galerie Mamogusa





TEMA 03
**NURTURING
 MEMORIES**



TEMA 03
**NURTURING
 MEMORIES**



TEMA 04 THE
PECULIAR
INDIVIDUAL



I takt med at alle stilarter omfavnes, og at køn, alder og skam udviskes, dukker nye former for selvudfoldelse og identitet op. Farverne får et besynderligt, men samtidig genkendeligt tvist. Det handler om sammensætninger og kreativitet. Den stærke **'Rhododendron'** kan blandes med **'Skyway'** og **'Willow Green'**, og på den måde skaber man både et genkendeligt, men finurligt nyt udtryk. Her er der plads til at lege med farverne.

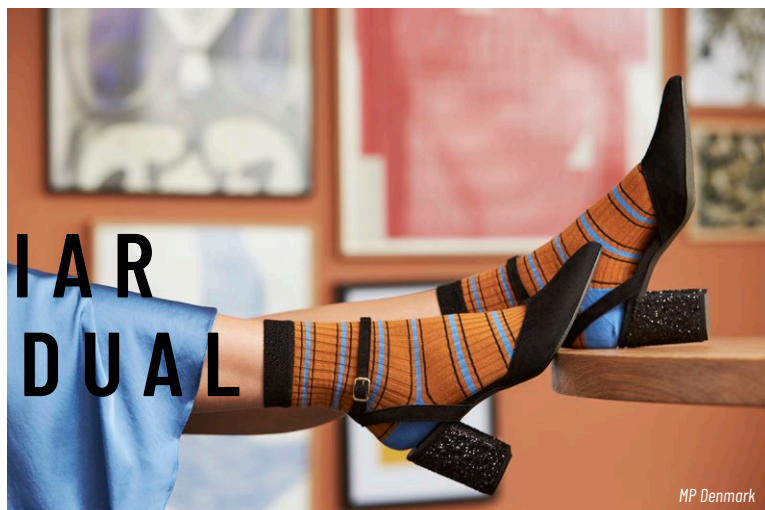


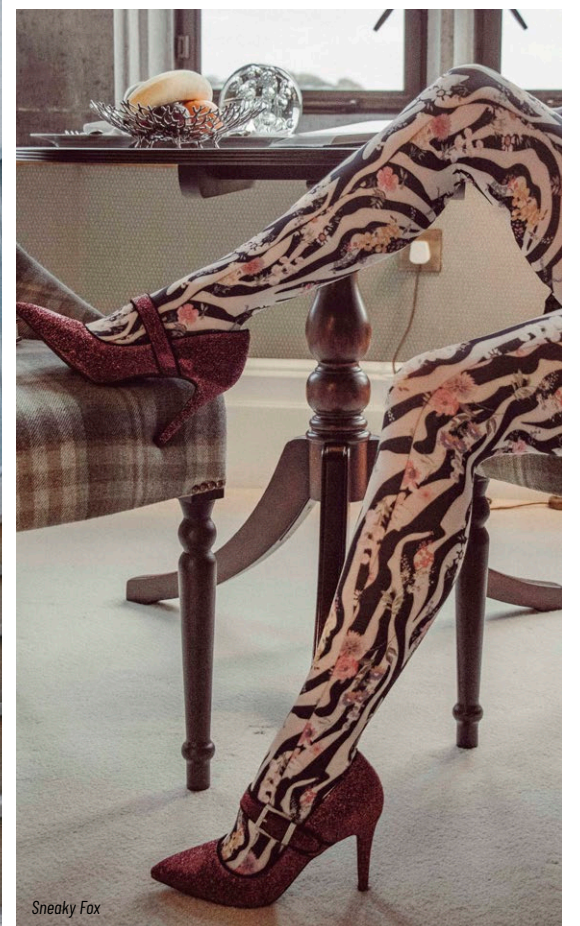
Örjan Jakobsson





TEMA 04 **THE
PECULIAR
INDIVIDUAL**





TEMA 04 THE
PECULIAR
INDIVIDUAL